



Ευρωπαϊκή Ένωση
Ευρωπαϊκό Ταμείο
Περιφερειακής Ανάπτυξης



Επιχειρησιακό Πρόγραμμα
ΚΡΗΤΗ 2014 - 2020



■ Για περισσότερες πληροφορίες,
επικοινωνήστε μαζί μας:
support@ergomec.gr

■ Ολοκληρωμένο σύστημα για την άμεση και εξατομικευμένη ενημέρωση και εξυπηρέτηση των πελατών ξενοδοχειακών μονάδων στο πλαίσιο του Επιχειρησιακού Προγράμματος «Κρήτη» 2014-2020: «Συμπράξεις επιχειρήσεων με Οργανισμούς Έρευνας και Διάδοσης Γνώσεων, σε τομείς της RIS3Crete»

■ **Οι επιχειρήσεις:**

• ERGOMEC P.C.

(Συντονιστής φορέας του έργου)

• ΚΑΡΑΤΑΡΑΚΗΣ

Ξενοδοχεία και Εστιατόρια Α.Ε.

• ΚΟΣΜΟΣ

Intelligent Systems and Services

• ΕΛΚΕ Πανεπιστημίου Κρήτης

■ **εντάχθηκαν στη δράση**

“Συμπράξεις Επιχειρήσεων με Ερευνητικούς Οργανισμούς, σε τομείς της RIS3Crete” με σκοπό τη δημιουργία ενός ολοκληρωμένου συστήματος (εφαρμογή, wearables) για την άμεση και εξατομικευμένη ενημέρωση και εξυπηρέτηση των πελατών ξενοδοχειακών μονάδων καθώς και την αναβάθμιση της ασφάλειας των ευαίσθητων ηλικιακών ομάδων (παιδιών και ηλικιωμένων).



Το έργο απευθύνεται σε:

■ Μικρές και μεγάλες ξενοδοχειακές μονάδες

■ Τοπικές επιχειρήσεις

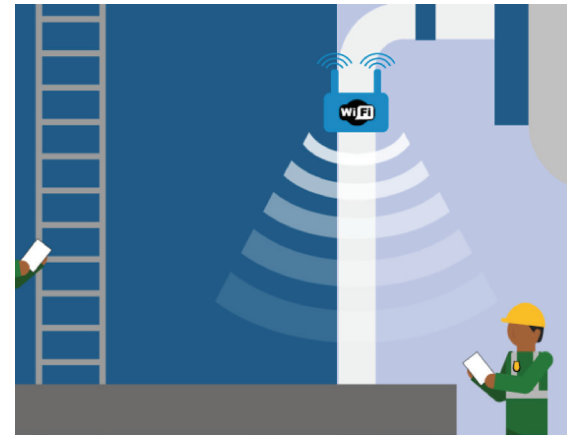
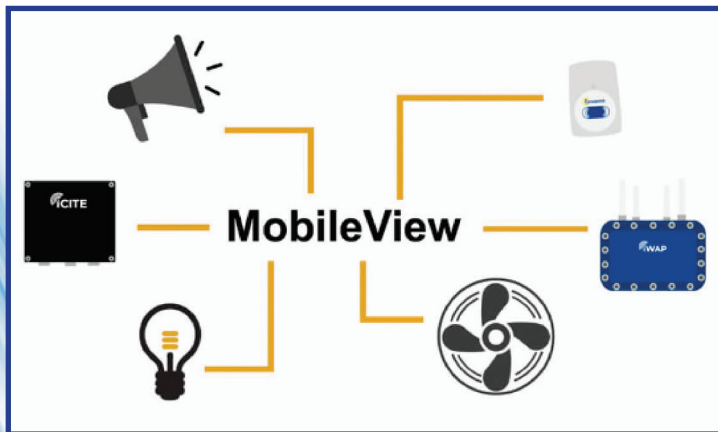
Παρεχόμενες υπηρεσίες:

- Ενημέρωση των πελατών των ξενοδοχειακών μονάδων για εξατομικευμένες εκδηλώσεις και δραστηριότητες που συμβαίνουν κατά τη διαμονή τους εντός του ξενοδοχείου ή σε κοντινή απόσταση από αυτούς, δυνατότητα κράτησης θέσης και αγορά εισιτηρίου.

Η ενημέρωση για τις διαθέσιμες εκδηλώσεις θα γίνεται με προσωποποιημένο τρόπο ανάλογα με το profile του πελάτη (πληροφορίες που θα έχουν συλλεχθεί πριν την παραμονή του στο κατάλυμα).

- Ένταξη στην εφαρμογή των καταστημάτων και των υπηρεσιών του ξενοδοχείου για την προβολή κι ενημέρωση που αφορά σε τρέχουσες και μελλοντικές προσφορές.

- Παροχή υπηρεσιών και προβολή προσφορών από συνεργαζόμενα καταστήματα κι εταιρείες που βρίσκονται σε κοντινή απόσταση από το κατάλυμα.

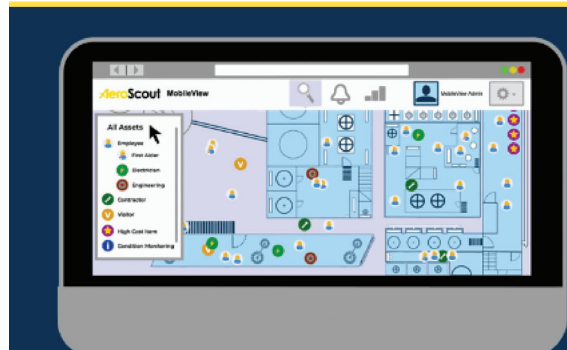


- Ανάπτυξη εφαρμογής “kid finder” με την υπηρεσία Geofencing σε ορισμένη απόσταση από τους γονείς του παιδιού, έτσι ώστε να υπάρχει διαρκής έλεγχος της θέσης του εντός των χώρων του ξενοδοχείου.

- Παροχή υπηρεσίας “elderly aid” με την εφαρμογή SOS για παροχή άμεσης βοήθειας σε οποιοδήποτε σημείο εντός της ξενοδοχειακής μονάδας.

- Παροχή υπηρεσίας “personnel monitoring” για την παρακολούθηση του ξενοδοχειακού προσωπικού και την άμεση επικοινωνία μαζί του καθώς και την αναγνώριση αναγκών κατά τη λειτουργία και την έγκαιρη κάλυψή τους.

- “Resource management/allocation” με την εισαγωγή στην εφαρμογή παραμέτρων για τη διαχείριση των πόρων (ανθρώπινων και υπηρεσιών) με σκοπό τη βέλτιστη λειτουργία της ξενοδοχειακής μονάδας.





Ολοκληρωμένο σύστημα για την άμεση και εξατομικευμένη ενημέρωση και εξυπηρέτηση των πελατών ξενοδοχειακών μονάδων στο πλαίσιο του Επιχειρησιακού Προγράμματος «Κρήτη» 2014-2020: «Συμπράξεις επιχειρήσεων με Οργανισμούς Έρευνας και Διάδοσης Γνώσεων, σε τομείς της RIS3Crete»

Οι επιχειρήσεις:

- **ERGOMEC P.C.**
(Συντονιστής φορέας του έργου)
- **ΚΑΡΑΤΑΡΑΚΗΣ**
Ξενοδοχεία και Εστιατόρια Α.Ε.
- **KOSMOS**
Intelligent Systems and Services
- **ΕΛΚΕ Πανεπιστημίου Κρήτης**

■ Για περισσότερες πληροφορίες, επικοινωνήστε μαζί μας:
support@ergomec.gr



Ευρωπαϊκή Ένωση
Ευρωπαϊκό Ταμείο
Περιφερειακής Ανάπτυξης



εντάχθηκαν στη δράση

“Συμπράξεις Επιχειρήσεων με Ερευνητικούς Οργανισμούς, σε τομείς της RIS3Crete” με σκοπό τη δημιουργία ενός ολοκληρωμένου συστήματος (εφαρμογή, wearables) για την άμεση και εξατομικευμένη ενημέρωση και εξυπηρέτηση των πελατών ξενοδοχειακών μονάδων καθώς και την αναβάθμιση της ασφάλειας των ευαίσθητων ηλικιακών ομάδων (παιδιών και ηλικιωμένων).

Το έργο αφορά στις προτεραιότητες:

- Ανάπτυξη εφαρμογών ΤΠΕ παροχής τουριστικών υπηρεσιών προστιθέμενης αξίας και δικτύωσης που απευθύνονται σε επιχειρήσεις με σκοπό την εξατομικευμένη παροχή πληροφοριών, και εξειδικευμένου περιεχομένου προς τους ταξιδιώτες.
- Ανάπτυξη προϊόντων και υπηρεσιών ΤΠΕ για την υποστήριξη επιχειρήσεων που απευθύνονται σε ειδικές πληθυσμιακές ομάδες τουριστών (π.χ. ΑΜΕΑ, παιδιά, ηλικιωμένοι, χρονίως πάσχοντες).

Το έργο απευθύνεται σε:

■ Μικρές και μεγάλες ξενοδοχειακές μονάδες

■ Τοπικές επιχειρήσεις

Παρεχόμενες υπηρεσίες:

- Ενημέρωση των πελατών των ξενοδοχειακών μονάδων για εξατομικευμένες εκδηλώσεις και δραστηριότητες που συμβαίνουν κατά τη διαμονή τους εντός του ξενοδοχείου ή σε κοντινή απόσταση από αυτούς, δυνατότητα κράτησης θέσης και αγορά εισιτηρίου.

Η ενημέρωση για τις διαθέσιμες εκδηλώσεις θα γίνεται με προσωποποιημένο τρόπο ανάλογα με το profile του πελάτη (πληροφορίες που θα έχουν συλλεχθεί πριν την παραμονή του στο κατάλυμα).

- Ένταξη στην εφαρμογή των καταστημάτων και των υπηρεσιών του ξενοδοχείου για την προβολή κι ενημέρωση που αφορά σε τρέχουσες και μελλοντικές προσφορές.

- Παροχή υπηρεσιών και προβολή προσφορών από συνεργαζόμενα καταστήματα κι εταιρείες που βρίσκονται σε κοντινή απόσταση από το κατάλυμα.

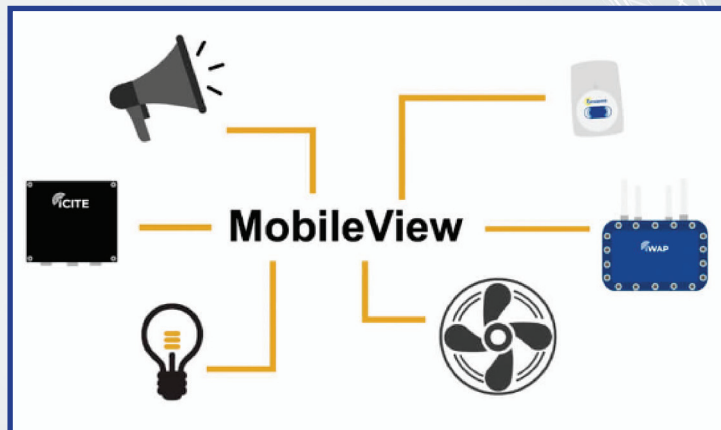


- Ανάπτυξη εφαρμογής "kid finder" με την υπηρεσία Geofencing σε ορισμένη απόσταση από τους γονείς του παιδιού, έτσι ώστε να υπάρχει διαρκής έλεγχος της θέσης του εντός των χώρων του ξενοδοχείου.

- Παροχή υπηρεσίας "elderly aid" με την εφαρμογή SOS για παροχή άμεσης βοήθειας σε οποιοδήποτε σημείο εντός της ξενοδοχειακής μονάδας.

- Παροχή υπηρεσίας "personnel monitoring" για την παρακολούθηση του ξενοδοχειακού προσωπικού και την άμεση επικοινωνία μαζί του καθώς και την αναγνώριση αναγκών κατά τη λειτουργία και την έγκαιρη κάλυψή τους.

- "Resource management/allocation" με την εισαγωγή στην εφαρμογή παραμέτρων για τη διαχείριση των πόρων (ανθρώπινων και υπηρεσιών) με σκοπό τη βέλτιστη λειτουργία της ξενοδοχειακής μονάδας.





Ολοκληρωμένο σύστημα για την άμεση και εξατομικευμένη ενημέρωση και εξυπηρέτηση των πελατών ξενοδοχειακών μονάδων στο πλαίσιο του Επιχειρησιακού Προγράμματος «Κρήτη» 2014-2020: «Συμπράξεις επιχειρήσεων με Οργανισμούς Έρευνας και Διάδοσης Γνώσεων, σε τομείς της RIS3Crete»

■
Για περισσότερες πληροφορίες, επικοινωνήστε μαζί μας:
support@ergomec.gr



Ευρωπαϊκή Ένωση
Ευρωπαϊκό Ταμείο
Περιφερειακής Ανάπτυξης



Οι επιχειρήσεις:

- **ERGOMECE P.C.**
(Συντονιστής φορέας του έργου)
- **ΚΑΡΑΤΑΡΑΚΗΣ**
Ξενοδοχεία και Εστιατόρια Α.Ε.
- **KOSMOS**
Intelligent Systems and Services
- **ΕΛΚΕ Πανεπιστημίου Κρήτης**



εντάχθηκαν στη δράση

“Συμπράξεις Επιχειρήσεων με Ερευνητικούς Οργανισμούς, σε τομείς της RIS3Crete” με σκοπό τη δημιουργία ενός ολοκληρωμένου συστήματος (εφαρμογή, wearables) για την άμεση και εξατομικευμένη ενημέρωση και εξυπηρέτηση των πελατών ξενοδοχειακών μονάδων καθώς και την αναβάθμιση της ασφάλειας των ευαίσθητων ηλικιακών ομάδων (παιδιών και ηλικιωμένων).

Το έργο αφορά στις προτεραιότητες:

- Ανάπτυξη εφαρμογών ΤΠΕ παροχής τουριστικών υπηρεσιών προστιθέμενης αξίας και δικτύωσης που απευθύνονται σε επιχειρήσεις με σκοπό την εξατομικευμένη παροχή πληροφοριών, και εξειδικευμένου περιεχομένου προς τους ταξιδιώτες.
- Ανάπτυξη προϊόντων και υπηρεσιών ΤΠΕ για την υποστήριξη επιχειρήσεων που απευθύνονται σε ειδικές πληθυσμιακές ομάδες τουριστών (π.χ. ΑΜΕΑ, παιδιά, ηλικιωμένοι, χρονίως πάσχοντες).

Το έργο απευθύνεται σε:

■ Μικρές και μεγάλες ξενοδοχειακές μονάδες

■ Τοπικές επιχειρήσεις

Παρεχόμενες υπηρεσίες:

- Ενημέρωση των πελατών των ξενοδοχειακών μονάδων για εξατομικευμένες εκδηλώσεις και δραστηριότητες που συμβαίνουν κατά τη διαμονή τους εντός του ξενοδοχείου ή σε κοντινή απόσταση από αυτούς, δυνατότητα κράτησης θέσης και αγορά εισιτηρίου.

Η ενημέρωση για τις διαθέσιμες εκδηλώσεις θα γίνεται με προσωποποιημένο τρόπο ανάλογα με το profile του πελάτη (πληροφορίες που θα έχουν συλλεχθεί πριν την παραμονή του στο κατάλυμα).

- Ένταξη στην εφαρμογή των καταστημάτων και των υπηρεσιών του ξενοδοχείου για την προβολή κι ενημέρωση που αφορά σε τρέχουσες και μελλοντικές προσφορές.

- Παροχή υπηρεσιών και προβολή προσφορών από συνεργαζόμενα καταστήματα κι εταιρείες που βρίσκονται σε κοντινή απόσταση από το κατάλυμα.



- Ανάπτυξη εφαρμογής “kid finder” με την υπηρεσία Geofencing σε ορισμένη απόσταση από τους γονείς του παιδιού, έτσι ώστε να υπάρχει διαρκής έλεγχος της θέσης του εντός των χώρων του ξενοδοχείου.

- Παροχή υπηρεσίας “elderly aid” με την εφαρμογή SOS για παροχή άμεσης βοήθειας σε οποιοδήποτε σημείο εντός της ξενοδοχειακής μονάδας.

- Παροχή υπηρεσίας “personnel monitoring” για την παρακολούθηση του ξενοδοχειακού προσωπικού και την άμεση επικοινωνία μαζί του καθώς και την αναγνώριση αναγκών κατά τη λειτουργία και την έγκαιρη κάλυψή τους.

- “Resource management/allocation” με την εισαγωγή στην εφαρμογή παραμέτρων για τη διαχείριση των πόρων (ανθρώπινων και υπηρεσιών) με σκοπό τη βέλτιστη λειτουργία της ξενοδοχειακής μονάδας.

